

FSCAN-series

XAVIS X光檢測系統

食品安全的最佳選擇



Xavis X光檢測系統以可靠的技術為客戶提供實用的解決方案



XAVIS

www.xavisxray.com

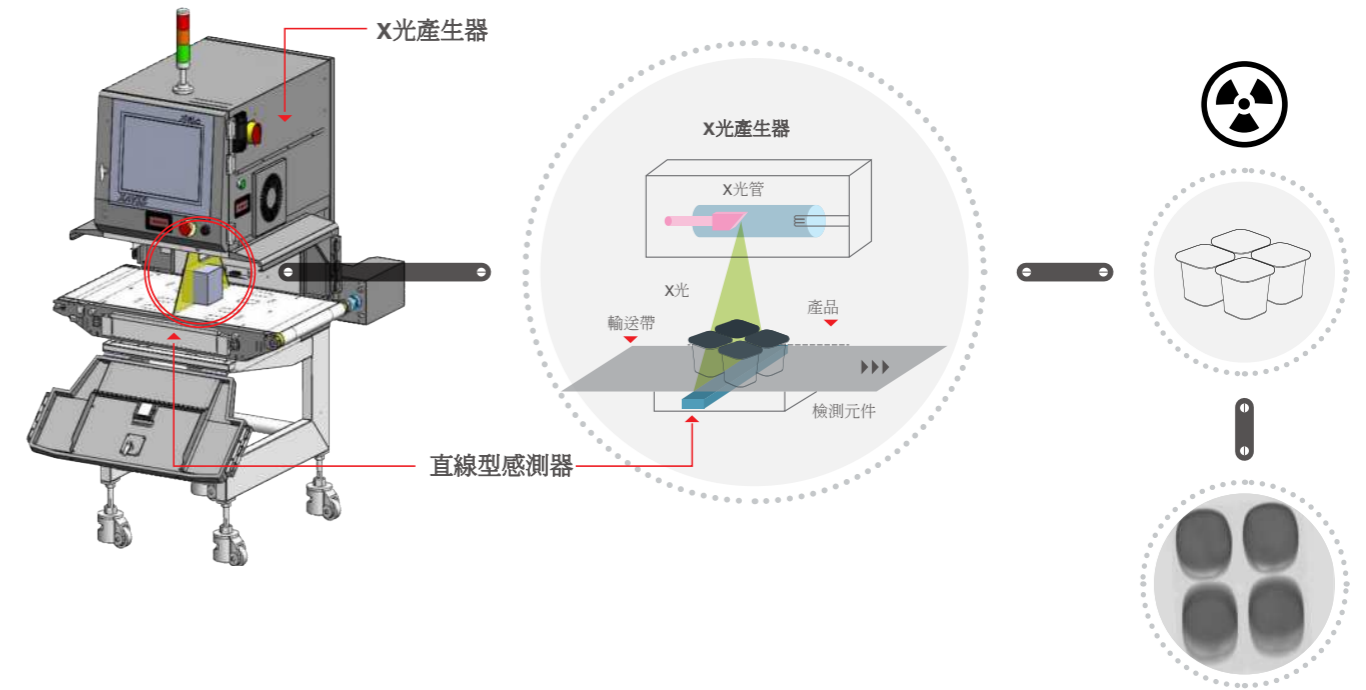
UniRise

合軒科技有限公司
Unirise Technology Inc.



1. 支援有聲音警報的遠端監控。
2. 已內含X光管。
3. 使用鑰匙關閉可完全停止 X光輻射。
4. 中斷感測器一段時間X光會停止。
5. 防止X光洩漏污染未包裝或散裝產品。
標準的含鉛防護簾可用不鏽鋼上蓋取代，以防止食物直接接觸防護簾。
6. X光管啟動時，燈號會亮。
7. 關閉 X光管和驅動電路，停止輸送帶和X光的產生。
8. 開啟外蓋 X光管會停止。
9. 易於移動且高度可調整。

“ X光檢測系統廣泛用於食品和製藥行業，以確保產品安全和品質。當異物污染您的產品時，Xavis X光可用於您生產線中的任何階段，以最大的準確性和可靠性進行辨識，進而保護您的品牌並讓我們的客戶放心。



XAVIS X光系統如何運作

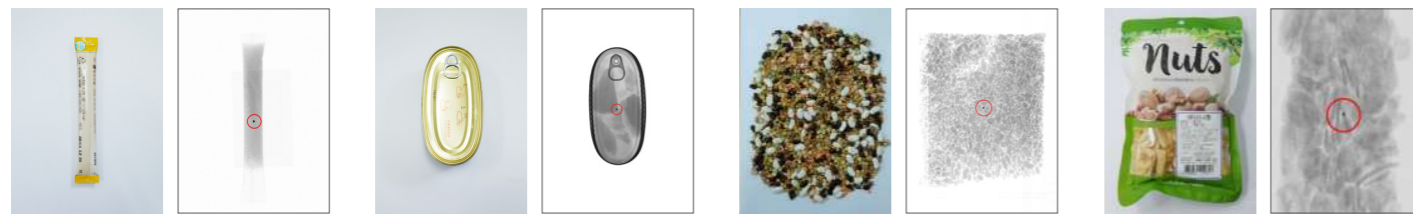
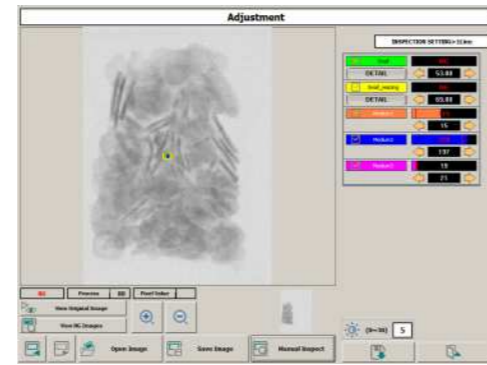
輸送帶上的產品穿過X光束時，線型感測器接收透射的X光線並將其轉換為電信號。圖像處理系統生成X光圖像，再使用Xavis Fscan系統軟體來檢測產品中的異物。

每個人都暴露在背景輻射下；它遍布在我們周圍，其中包含來自天然和人造的輻射。實際上，自然輻射源約占我們大多數人總輻射總量的百分之80，我們幾乎無能為力。畢竟，無法停止進食、飲水或呼吸。全世界每個人每年都會受到大約2,400 μSv 的自然源電離輻射的照射，這遠遠超過從正確安裝和維護的X光檢查系統接收到的輻射。食品X光系統旨在確保操作員的工作環境完全安全。X光是由電產生的，這意味著可以打開和關閉X光線，並且X光產生器被封閉在機櫃系統中，以保護用戶免受輻射的影響。



外來物質檢測

檢測準確性和性能穩定性始於FSCAN系列所具有的成像核心技术。Xavis X光系統以高於市場上標準的解析度來建立X光圖像。更高的解析度能提供更好的圖像和更好的數位數據進行分析，從而顯著提高性能。

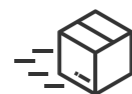


X光能檢測的異物類型

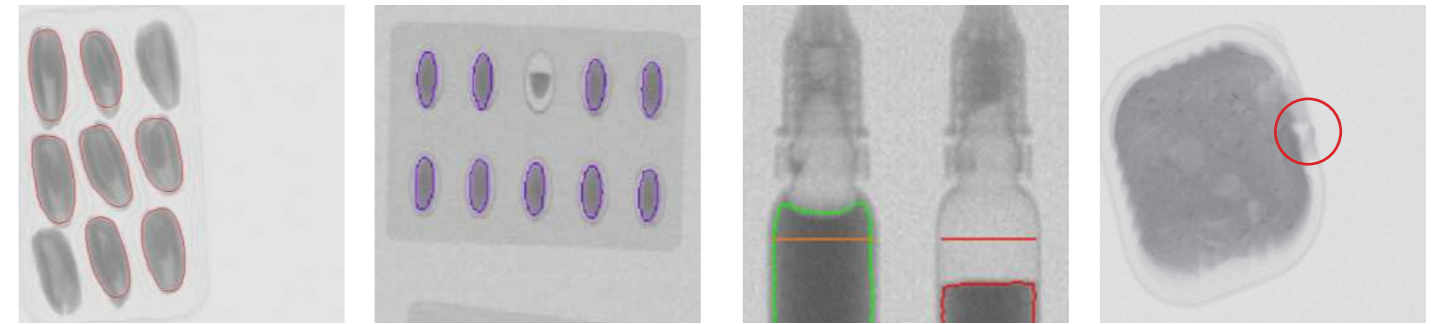
金屬 / 非鐵金屬包括不鏽鋼、玻璃、骨頭(鈣化)、PVC塑膠、PTFE(Teflon) 塑膠、陶瓷、水泥或橡膠

高速檢測

輸送速度每分鐘200米。每分鐘大約可以檢查400~600件(檢查的件數可能會根據產品的尺寸而有所不同。)



”
FSCAN X光檢查系統可以在檢查產品時進行各種品質控制，同時提高生產率。



物品計數

Fscan軟體可驗證包裝盒中的產品數量。



測量產品尺寸

經由檢查包裝內特定區域內產品的密度來確認產品是否完整。



形狀及產品缺失檢測

Fscan軟體會對缺失或損壞的產品進行標識，以確保完整的產品完整性。



料位

Fscan軟體可以驗證玻璃瓶、罐頭或塑膠瓶的填充水平，無論其不透明性如何。



大量測量

在某些均勻且均質的產品(例如：乳酪塊)中，能可靠地使用X光稱重來量秤內部的產品。



密封產品

包裝封條內的產品碎片或異物是能檢測的。





散裝檢測

安裝了料斗和導板
-堅果、穀物、麥片、冷凍水果和蔬菜

X光散裝檢測系統堅固、可靠、衛生且易於使用。該設計經過優化，可在包裝和加工之前檢查散裝和未包裝的產品，例如堅果、穀物、麥片、冷凍的水果和蔬菜，或成型產品（例如：薯餅和漢堡排）。

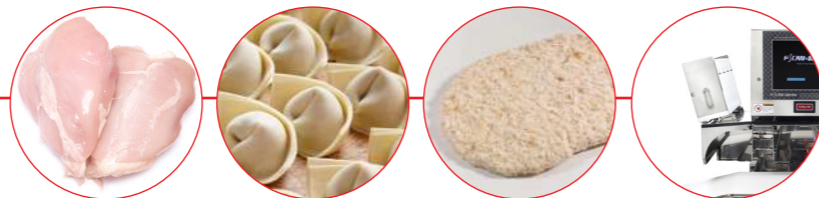
為能最大程度地減少產品浪費，高速準確的氣嘴式剔除裝置僅會選擇已檢測到異物的區域進行剔除。



未包裝產品檢測

傾斜和下降的輸送系統-雞胸肉、麵團、肉排

適用於檢查不能使用X光防護簾的未包裝食品，例如：肉和魚。



管道式檢測

用於檢查流體、半固態產品
-絞碎的豬肉、家禽的內臟、湯、果凍、果醬

管道式X光檢查系統，設計用於在加工的任何階段或最終包裝之前檢查食品，例如：肉類和家禽以及漿料，半固體和液體。應用通常包括調味料、果醬、肉末、融化的巧克力、乳製品塗抹醬和冰淇淋。



一般X光系統

雙能源感測系統



鋁箔袋內的塑膠蓋

陶瓷
鉛

雙能源感測系統

低密度外來物質檢測 - 塑膠、玻璃、骨頭、鉛

X光檢測系統專門設計用於檢測包裝或產品中的低密度物體，這是普通X光食品檢測系統無法做到的。憑藉其高精度影像處理器，我們看到影像清晰度提高了45%，檢測不鏽鋼異物的靈敏度從 0.8mm提高到0.6mm。

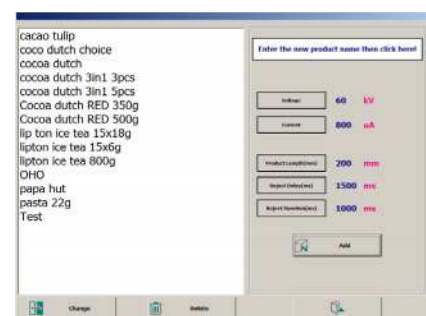
人性化操作

15" 彩色觸控螢幕讓操作更簡易

簡單直接的設定。利用“智慧學習”功能，可以經由對產品的抽樣檢測來設置基本靈敏度和X光功率位準。

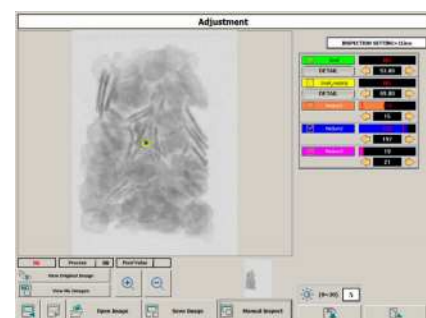
1000 獨特產品

設有超過 1000 筆的產品預設值。使用者在檢查其他產品時不需要進行額外的設置。



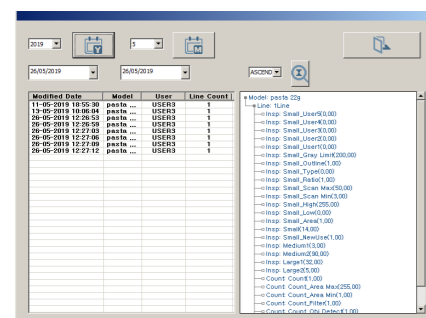
簡易靈敏度設定

六種演算模式可以輕鬆調整來檢測異物。



設定紀錄

保存操作者的設定修改紀錄，及所有工作紀錄。



多國語言功能

Fscan軟體提供多國語言顯示及輸入說明。

智慧學習

簡單直觀的設定。使用“智慧學習”功能，可以對產品的抽樣檢測來設定基本靈敏度和X光功率位準。



使用者管理

程式管理員可創建並給予使用者權限。



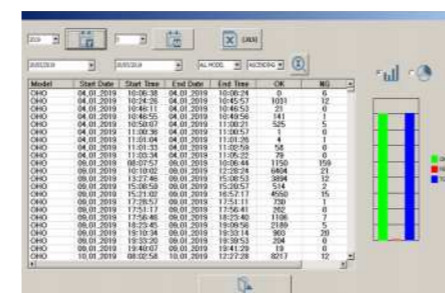
影像分析

影像放大縮小功能。



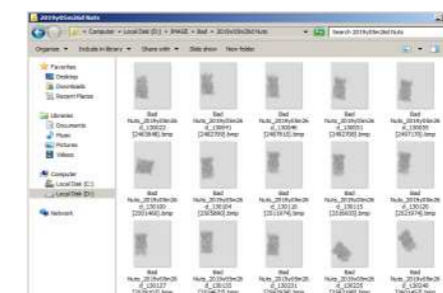
數據管理

提供通過 X 光檢查的缺陷品和良品的報告。報告可分為年度、每月、每週和每日報告，並保存為 Excel 文件。



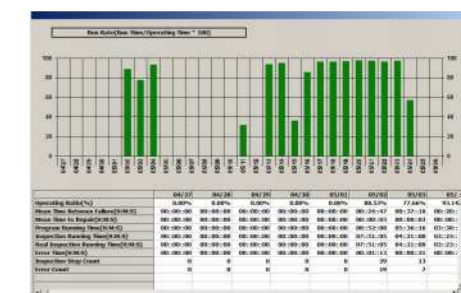
影像管理

儲存所有產生的圖像，用於後期追蹤管理。



數據分析

產品生產及操作資訊可生成各類分析圖表進行查看。

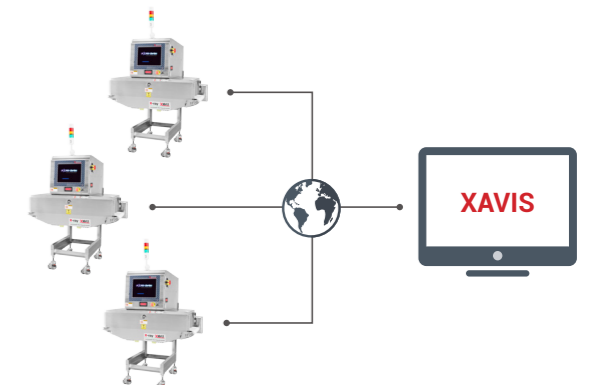


實時報告 & 線上支援

經由按日期和時間檢查設備的運作歷史紀錄，可以一目了然地掌握設備的運作資訊。

實時報告

可透過網絡實時報告進行回報並確認品質，並建立完整的統計系統。所有報告和影像均可由網絡下載。

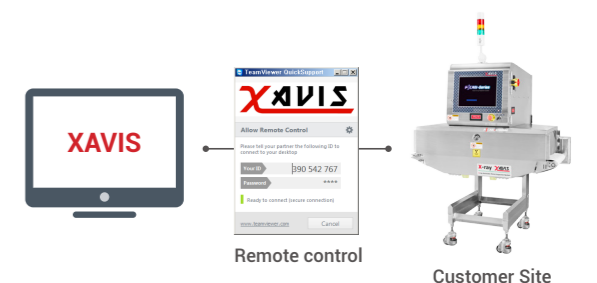


線上支援 - 網路

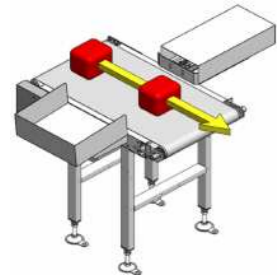
Xavis 可以利用網路遠端進入您的 FSCAN 系統並直接排除故障以協助解決問題情況。

※要使用此功能，X 光機需要連接網路。

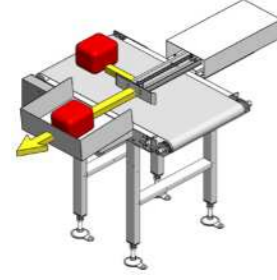
- 確認硬體狀態
- 驗證 X 光影像
- 調整靈敏度及設定
- 升級 X 光程式



推桿

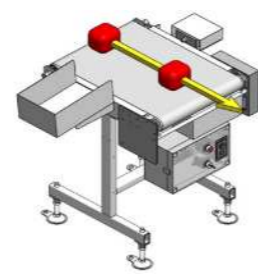


良品

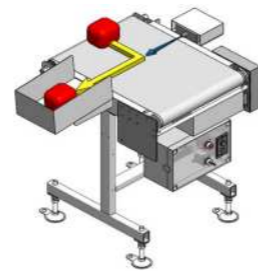


不良品

噴氣嘴

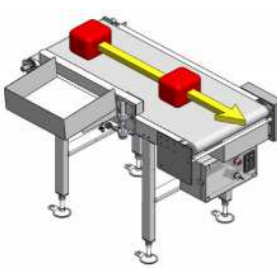


良品

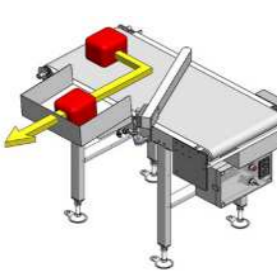


不良品

撥板

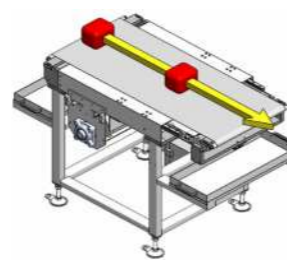


良品

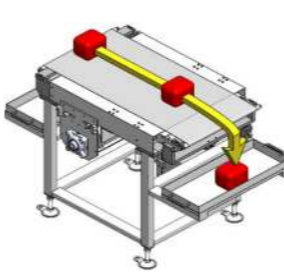


不良品

縮板

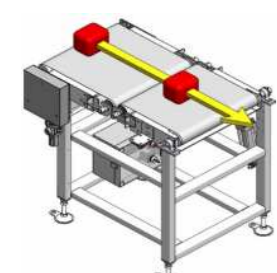


良品

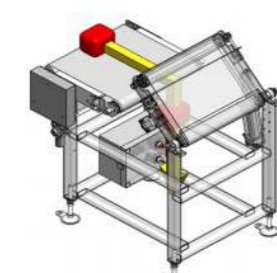


不良品

掀板

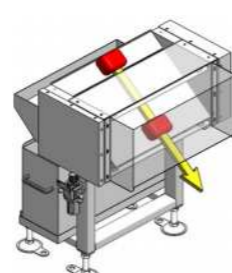


良品

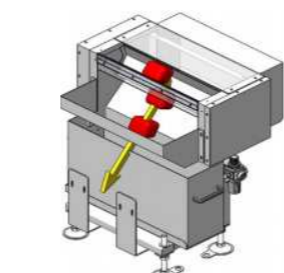


不良品

滑槽

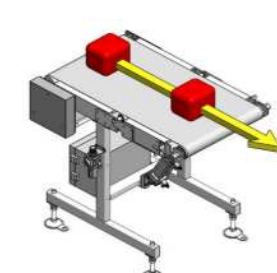


良品

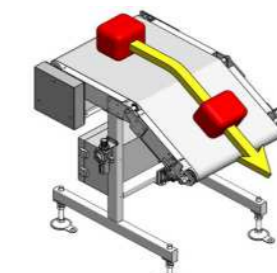


不良品

直落

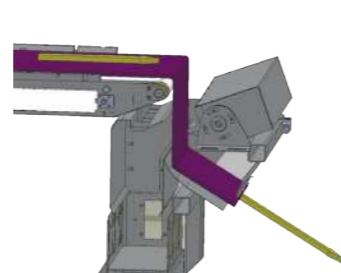


良品

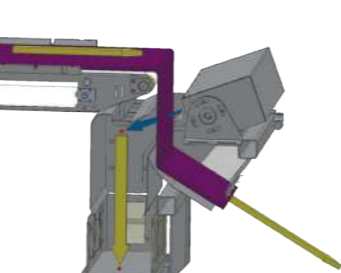


不良品

多噴氣嘴



良品



不良品

推桿 利用氣動裝置對輸送帶上的產品進行分類。適用於紙板、牛皮紙製品等重物的剔除。
撥板 它是一種通用系統，適用於厚型產品。
掀板/直落 利用可垂直移動的皮帶對產品進行分選。適用於剔除薄型產品。
噴氣嘴 不良品被強大的空氣射流從側面吹離生產線。適用於速度快、體積小、重量輕的產品。

縮板 剔除器上的皮帶在剔除過程中縮回，讓 NG 產品落下。適用於無包裝的寵物食品 and 具黏性散裝產品。
滑槽 它有一個可垂直移動的翻蓋，可以讓產品掉落在它下面。適用於分離小件散裝物品。
多噴氣嘴 它只在檢測到不良品的地方吹氣。它大大減少了被剔除的產品數量。

		標準型	經濟型(L/E)	
具有包裝產品	小型包裝			3280D/3280L
	中型包裝			4280D/4500D 4280L
	大型包裝			6280D/6500D
罐裝 / 瓶裝				9500D
				2080PH/2080PHE 2500PH/2500PHE
未包裝產品 / 散裝產品	檢測寬度 400mm			4280DB
	檢測寬度 600mm			6500DB
液狀產品 / 半固體產品	管道式			4500DP

標準型



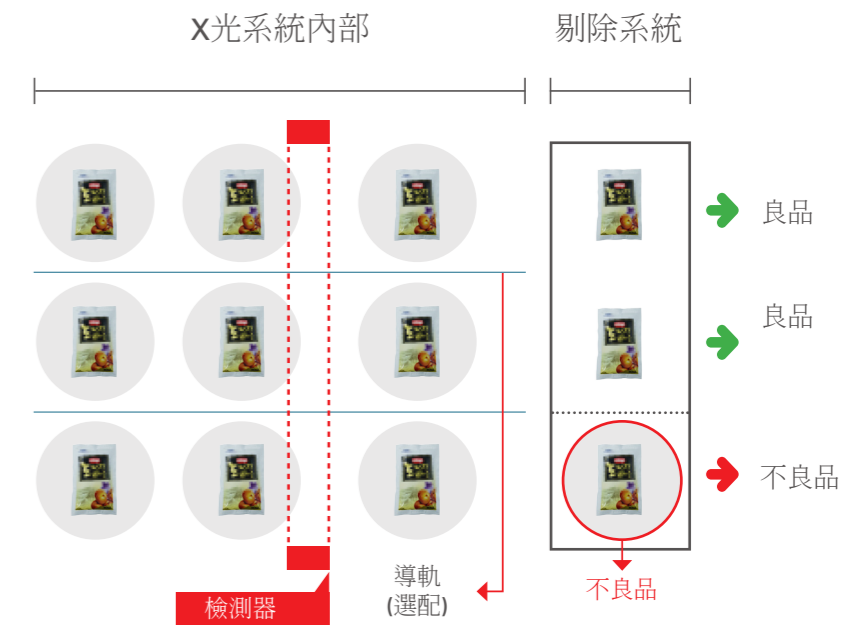
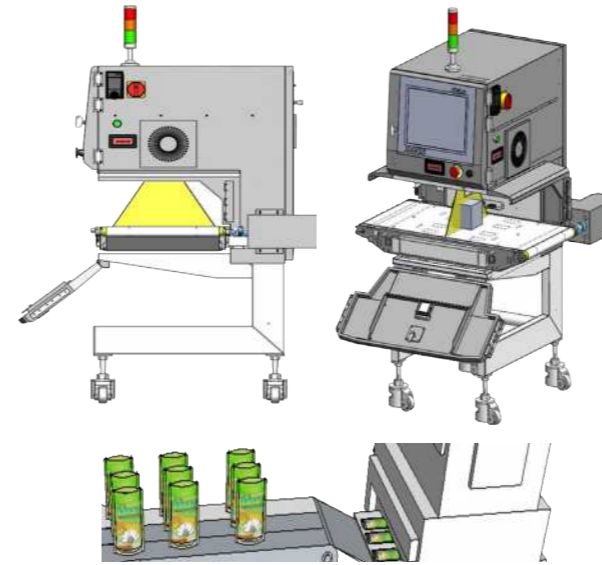
移除安全防護簾及導條



輸送帶框可清潔

輸送帶和防護簾無需工具即可輕鬆拆卸/安裝，便於衛生清潔。（此功能作為標準配備）

檢測效率



單包裝產品可同時檢測2~4排。對每一排中的產品進行檢測並剔除。



X光源 ON開/OFF關 鑰匙

將鑰匙轉到OFF關 位置，X光線完全停止產生。

緊急停止開關

切斷X光線和傳動器電路的電源，停止輸送帶和 X光線產生。

X光管啟動顯示

X光管啟動時，會亮燈顯示。

物體誤入感測器

中斷感測器一段時間會停止 X光線產生。

輻射防護簾

防止X射線洩漏。對於未包裝或散裝的產品，標準的含鉛窗簾可選配不鏽鋼板上蓋，防止食物與防護簾直接接觸。

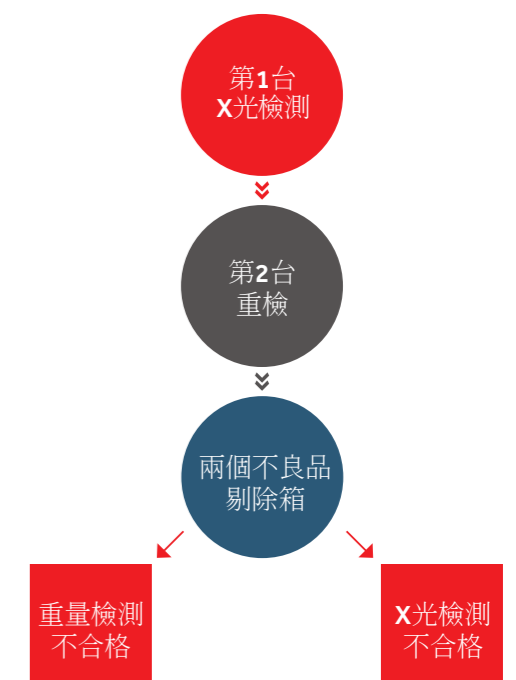
開關感測器

當門打開時，由於故障防護功能被啟動，X光線將自動停止產生。此功能是我們所有X光機的標準配置，避免輻射洩漏。

組合(X光 + 重檢)系統

X光食品檢測與重檢結合為一組雙功能系統

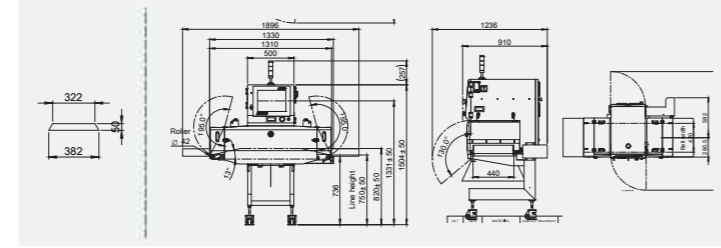
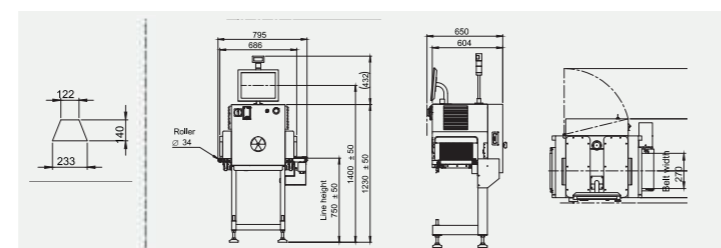
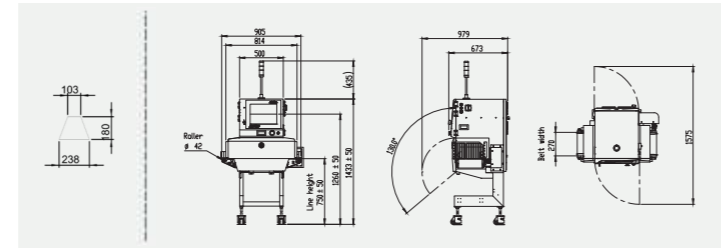
- 一機具有雙重檢測功能
- 節省空間、成本及時
- 獨特的剔除功能





檢測範圍

單位: mm



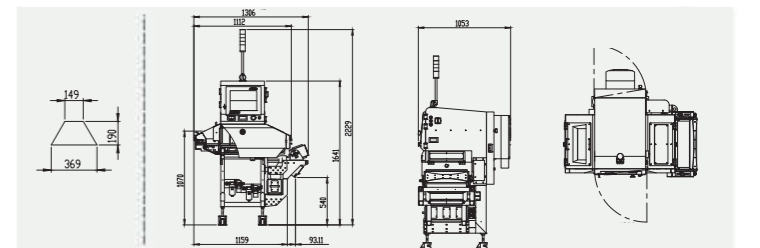
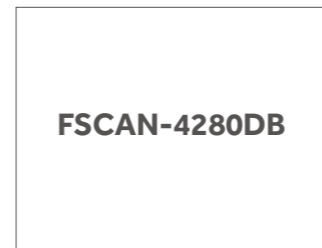
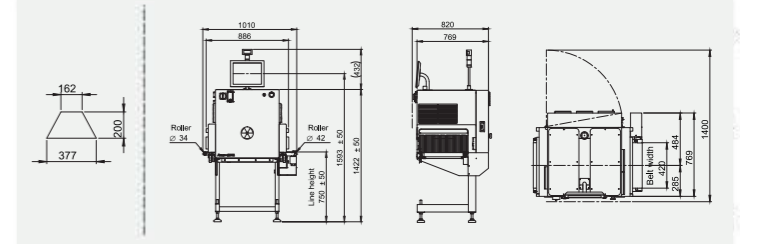
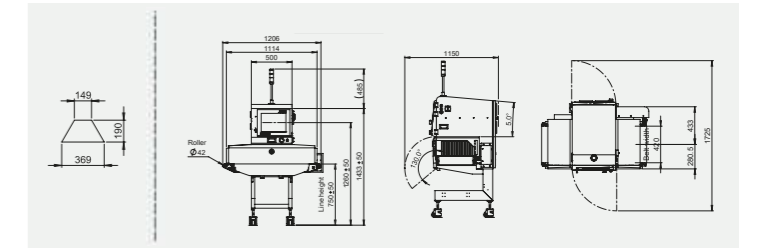
		3280D	3280L	4280DI
X光輸出		80kV, 1.25mA, 100W	80kV, 1.25mA, 100W	80kV, 1.25mA, 100W
可檢測產品尺寸	最大寬度	238 mm	233 mm	380 mm
	最大高度	180 mm	140 mm	50 mm
輸送帶	速度	10~68 M/M	10~50 M/M	10~68 M/M
	寬度	270 mm	270 mm	420 mm
	皮帶高度	750 ± 50 mm	750 ± 50 mm	750 ± 50 mm
螢幕		15" 觸控螢幕	15" 觸控螢幕	15" 觸控螢幕
電源需求		AC220V, 50/60Hz, 1.2kVA	AC220V, 50/60Hz, 1.0kVA	AC220V, 50/60Hz, 1.2kVA
重量		230 kg	160kg	270kg

所有規格如有更改，恕不另行通知。 靈敏度取決於材質以及檢查物品的大小和排列。



檢測範圍

單位: mm

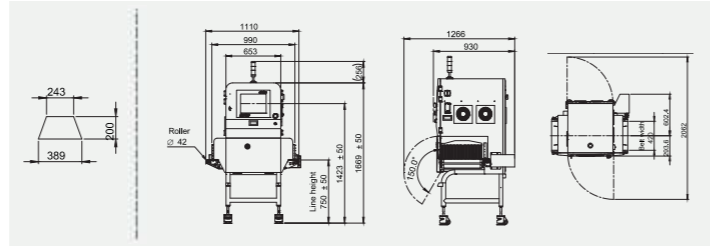


		4280D	4280L	4280DB
X光輸出		80kV, 1.25mA, 100W	80kV, 1.25mA, 100W	80kV, 1.25mA, 100W
可檢測產品尺寸	最大寬度	380 mm	377 mm	380 mm
	最大高度	180 mm	200 mm	180 mm
輸送帶	速度	10~68 M/M	10~50 M/M	10~68 M/M
	寬度	420 mm	420 mm	420 mm
	皮帶高度	750 ± 50 mm	750 ± 50 mm	750 ± 50 mm
螢幕		15" 觸控螢幕	15" 觸控螢幕	15" 觸控螢幕
電力需求		AC220V, 50/60Hz, 1.2kVA	AC220V, 50/60Hz, 1.0kVA	AC220V, 50/60Hz, 1.2kVA
重量		230 kg	220 kg	230 kg

FSCAN-4500D

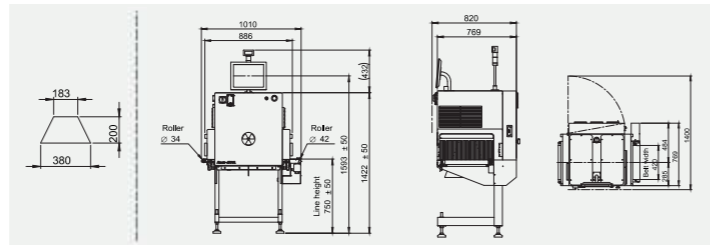


檢測範圍

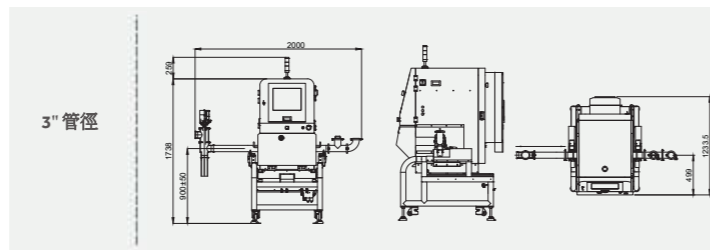


單位: mm

FSCAN-4500L



FSCAN-4500DP



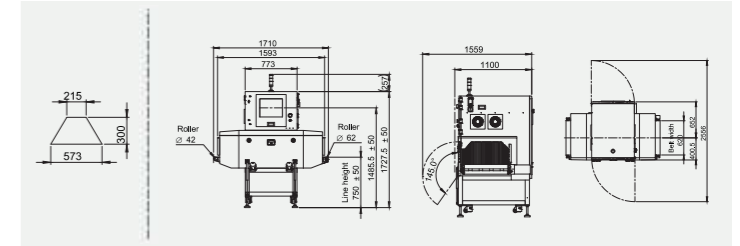
		4500D	4500L	4500DP
X光輸出		120kV, 4mA, 480W	120kV, 4mA, 480W	120kV, 4mA, 480W
可檢測產品尺寸	最大寬度	389 mm	380 mm	N/A
	最大高度	200 mm	200 mm	N/A
輸送帶	速度	10~34 M/M	10~50 M/M	N/A
	寬度	420 mm	420 mm	N/A
	皮帶寬度	750 ± 50 mm	750 ± 50 mm	800 ± 50 mm
螢幕		15" 觸控螢幕	15" 觸控螢幕	15" 觸控螢幕
電力需求		AC220V, 50/60Hz, 1.5kVA	AC220V, 50/60Hz, 1.5kVA	AC220V, 50/60Hz, 1.5kVA
輸送管路尺寸		N/A	N/A	3-inch diameter
處理量(流體)		N/A	N/A	12.0 kl/h
重量		350 kg	240 kg	430kg

所有規格如有更改, 恕不另行通知。 靈敏度取決於材質以及檢查物品的大小和排列。

FSCAN-6280D

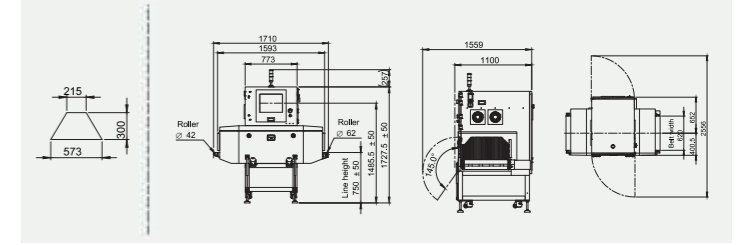


檢測範圍

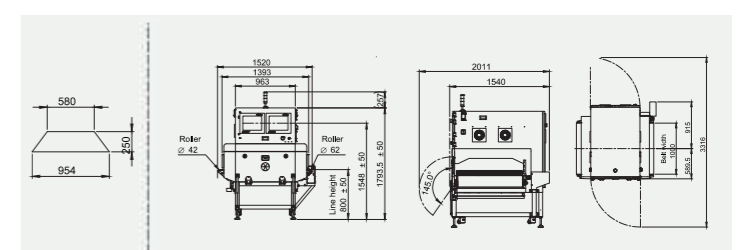


單位: mm

FSCAN-6500D



FSCAN-9500D



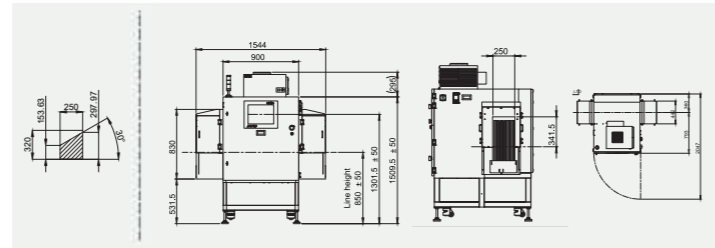
		6280D	6500D	9500D
X光輸出		80kV, 1.25mA, 100W	120kV, 4mA, 480W	120kV, 4mA, 480W
產品檢測尺寸	最大寬度	573 mm	583 mm	954 mm
	最大高度	300 mm	300 mm	250 mm
輸送帶	速度	10~70 M/M	10~70 M/M	7.5~15 M/M
	寬度	620 mm	620 mm	1,000 mm
	皮帶高度	750 ± 50 mm	750 ± 50 mm	800 ± 50 mm
螢幕		17" 觸控螢幕	17" 觸控螢幕	15" 觸控螢幕
電力需求		AC220V, 50/60Hz, 1.3kVA	AC220V, 50/60Hz, 1.5kVA	AC220V, 50/60Hz, 2.6kVA
重量		540 kg	560 kg	790kg

FSCAN-2080PH

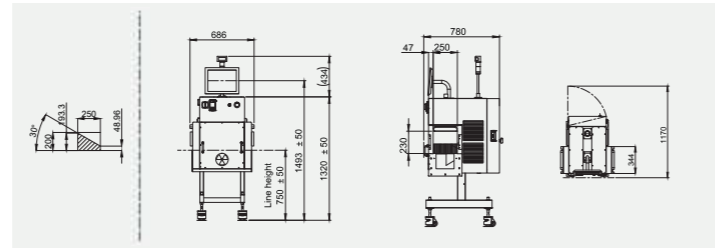


檢測範圍

單位:mm



FSCAN-2080PHE



		2080PH	2080PHE
X光輸出		80kV, 1.25mA, 100W	80kV, 1.25mA, 100W
可檢測產品尺寸	最大寬度	250 mm	250 mm
	最大高度	297 mm	193 mm
輸送帶	速度	10~50 M/M	10~50 M/M
	寬度	250 mm	250 mm
	皮帶高度	850 ± 50 mm	750 ± 50 mm
螢幕		15" 觸控螢幕	15" 觸控螢幕
電力需求		AC220V, 50/60Hz, 1.2kVA	AC220V, 50/60Hz, 1.2kVA
重量		450 kg	230 kg

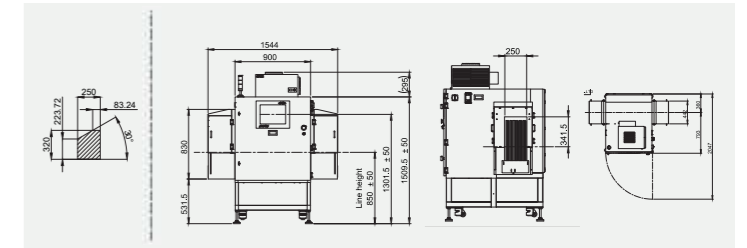
*所有規格如有更改，恕不另行通知。*靈敏度取決於材質以及檢查物品的大小和排列。

FSCAN-2500PH

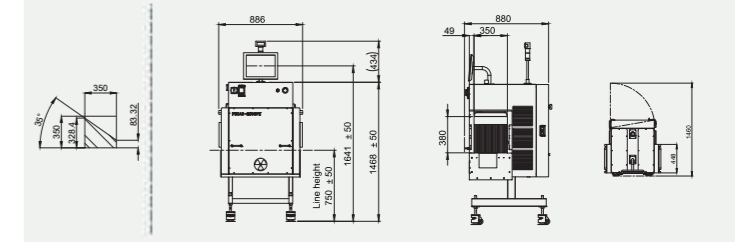


檢測範圍

單位:mm



FSCAN-2500PHE



		2500PH	2500PHE
X光輸出		120kV, 4mA, 480W	120kV, 4mA, 480W
可檢測產品尺寸	最大寬度	250 mm	350 mm
	最大高度	320 mm	328 mm
輸送帶	速度	10~50 M/M	10~50 M/M
	寬度	250 mm	350 mm
	皮帶高度	850 ± 50 mm	750 ± 50 mm
螢幕		15" 觸控螢幕	15" 觸控螢幕
電力需求		AC220V, 50/60Hz, 1.5kVA	AC220V, 50/60Hz, 1.5kVA
重量		550 kg	250 kg

選配

高階防護: 主機本體 (上半部) IP65	空調系統
表面處理: 啞光/髮絲紋飾面	可調整皮帶高度 (最高 900mm)
空調: 適用於炎熱 (超過30度) 和潮濕 (超過70% RH) 或多塵的場所	增加皮帶速度
CE 零件及認證	增加通道高度
組合剔除器 (含剔除確認功能)	可上鎖剔除箱



www.xavisxray.com



Safe Food




合軒科技有限公司 701 台南市東區裕義路598號
Unirise Technology Inc. TEL: +886 6 3319283
 www.unirise.tw



XAVIS Head Office : Room#619 Gumgang Hitech Valley 1, 177 Sagimakgol-ro, Jungwon-gu, Seongnam-si, Gyeonggi-do, Korea 13202
 3D X-ray R&D Center : Room #601 TEL : +82-31-740-3800 FAX : +82-31-740-3802 http://www.xavisxray.com E-mail : info@xavisxray.com