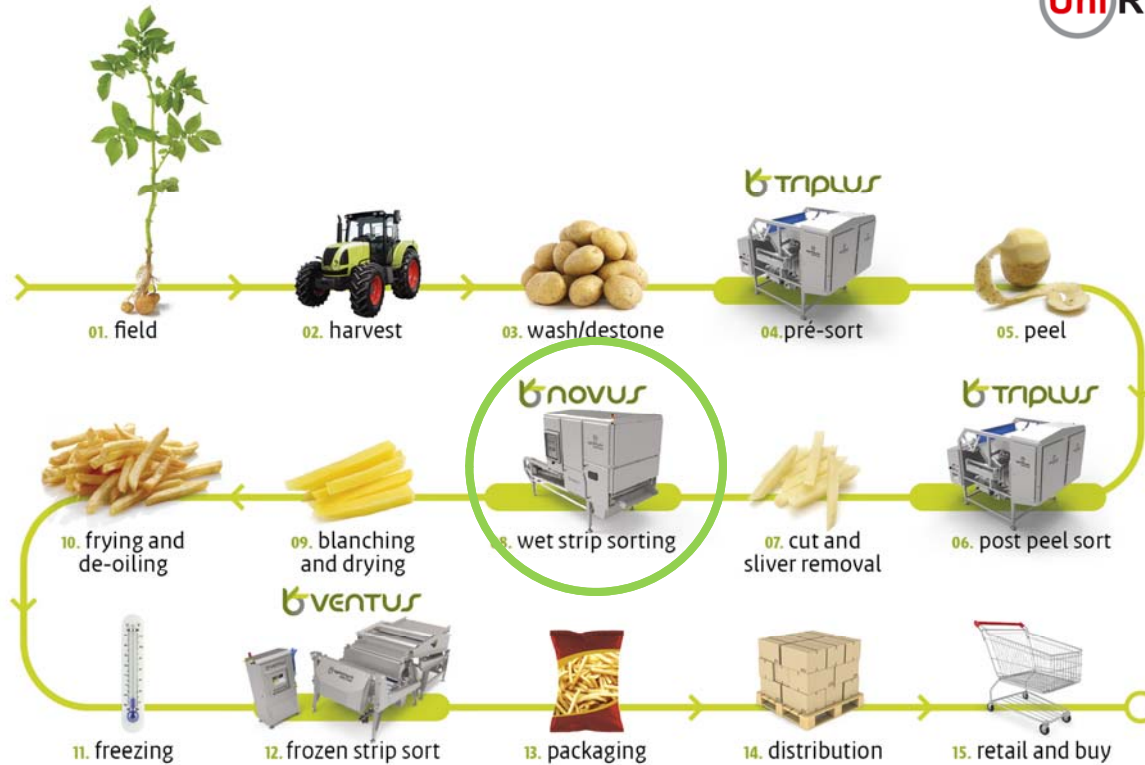


分選方案-- 薯條





Novus

- ✧ 皮帶式分選機
- ✧ 產品速度控制>高精度
- ✧ 相機及/或雷射檢測及/或金屬檢測
- ✧ 噴射氣嘴剔除>降低良品誤判比率
- ✧ 高處理量(24T/Hr@2400mm)
- ✧ 高解析度：0.3 * 0.3mm
- ✧ 2道分選，可選配3道分選
- ✧ 開放式設計>易於清潔
- ✧ 衛生設計>縮短清潔間隔
- ✧ 寬度可選600/1200/1800/2400
- ✧ 新的機架、剔除閥、燈光、相機、鏡頭及AI軟體



總覽

規格	600	1200	1800	2400
✧ 檢測寬度(mm)	600	1200	1800	2400
✧ 網路	有			
✧ 相機數量	3	6	6	9
✧ 相機配置	5/6 配置			
✧ 雷射盒數量	1	1	2	2
✧ 雷射盒配置	頂部			
✧ 燈光	螢光燈管或 LED – 白色(選配)			
✧ 2道分選	有			
✧ 3道分選	無	有	有	有
✧ 剔除閥- 7.5 mm	有			
✧ 處理量 (10*10 mm)	6 TPH	12 TPH	18 TPH	24 TPH

薯條

☞ 最先進的技術

- ☞ 氣嘴噴射系統
- ☞ 高準確率

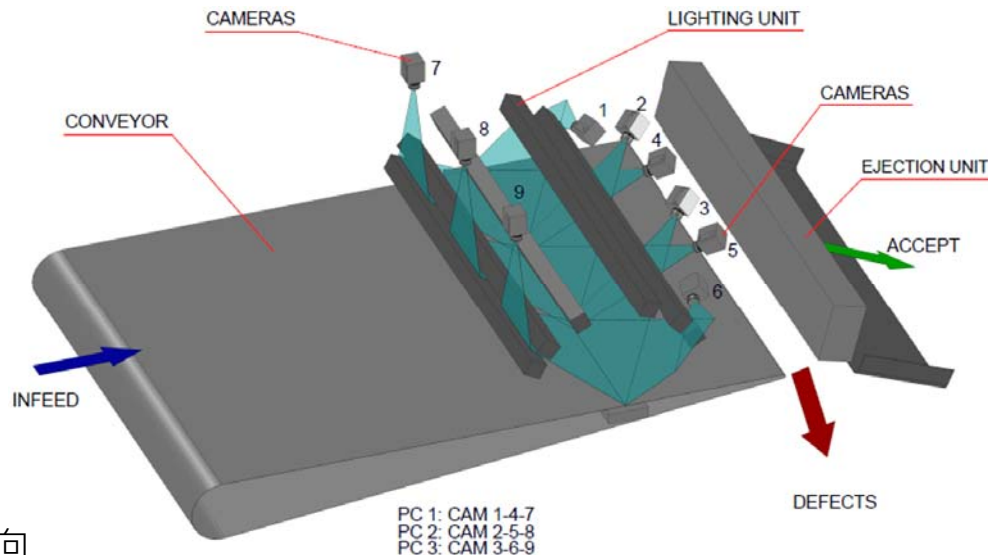
☞ 雷射

☞ 詳細圖片

- ☞ 無論皮帶上的位置和方向如何
- ☞ 紅外技術可消除陰影、減少塵垢、定向

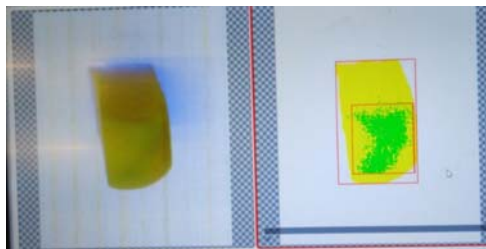
☞ 高處理量

- ☞ 最高 24 TPH @2400

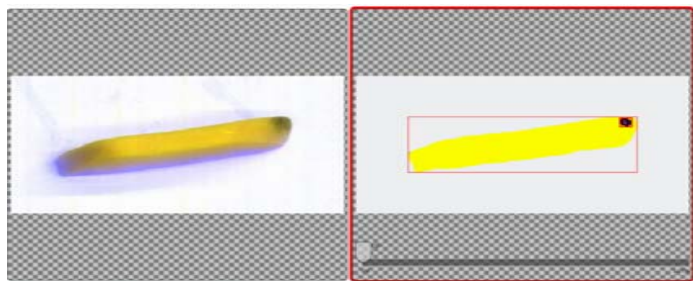


典型缺陷

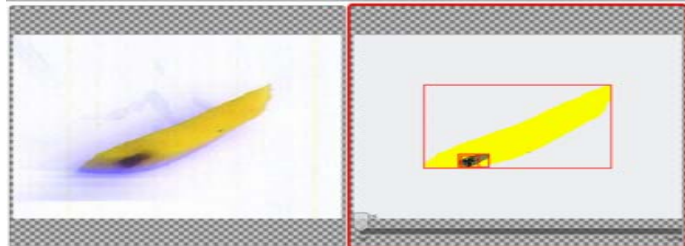
👉 綠色



👉 黑點



👉 帶皮



👉 尺寸

歡迎提問

WAYNE HUANG – PROJECT MANAGER
MOBILE: (+886) 911022010
EMAIL: WAYNE@UNIRISE.TW



THANK YOU



701 台南市東區裕義路598號

TEL: +886 6 276 2818

www.unirise.tw

