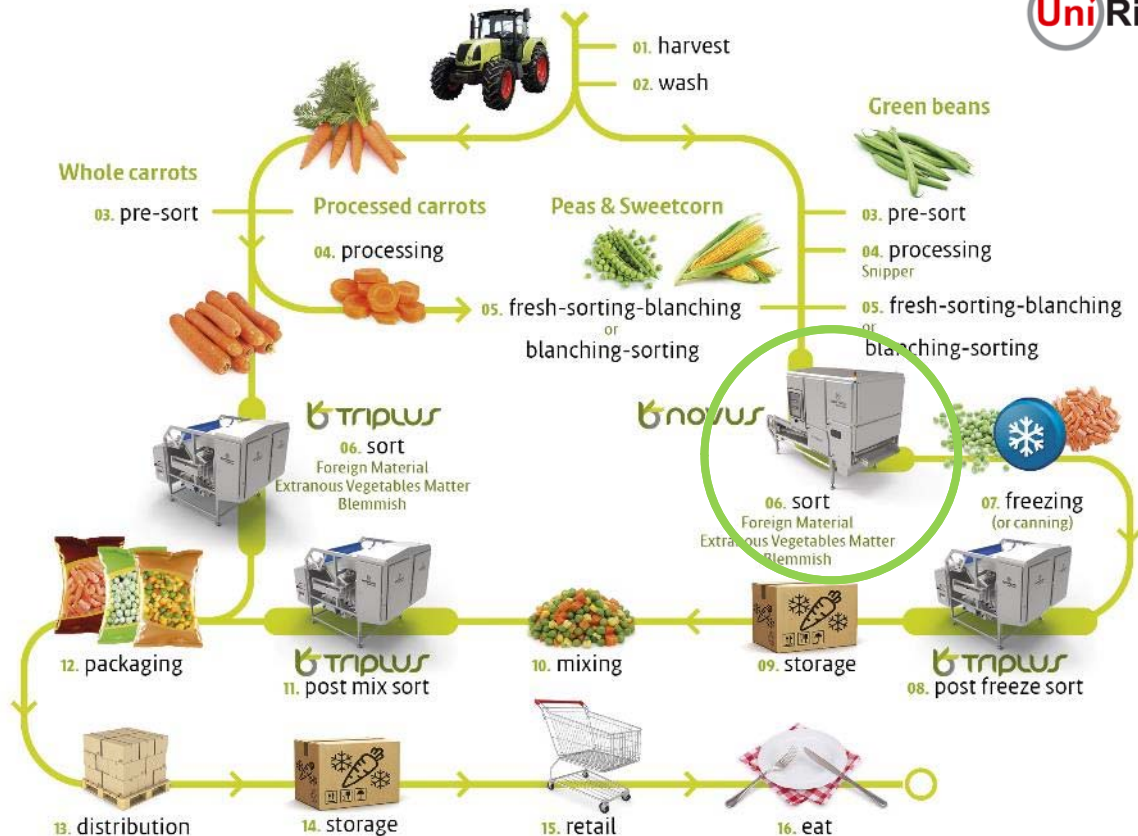


分選方案-- 四季豆及毛豆





Novus

- ✧ 皮帶式分選機
- ✧ 產品速度控制>高精度
- ✧ 相機及/或雷射檢測及/或金屬檢測
- ✧ 噴射氣嘴剔除>降低良品誤判比率
- ✧ 高解析度：0.3 * 0.3mm
- ✧ 2道分選，可選配3道分選
- ✧ 開放式設計>易於清潔
- ✧ 衛生設計>縮短清潔間隔
- ✧ 寬度可選600/1200/1800/2400
- ✧ 新的機架、剔除閥、燈光、相機、鏡頭及AI軟體



規格	600	1200	1800	2400
✧ 檢測寬度(mm)	600	1200	1800	2400
✧ 相機數量	3	6	6	9
✧ 相機配置	直立式			
✧ 雷射盒數量	1	1	2	2
✧ 雷射盒配置	頂部 (選配)			
✧ 燈光	螢光燈管或LED – 白色 (可選)			
✧ 2道分選	有			
✧ 3道分選	無	有	有	有
✧ 剔除閥- 7.5 mm	有			
✧ 處理量	3 TPH	6 TPH	9 TPH	12 TPH
✧ 碎的四季豆				
✧ 毛豆	1,5 TPH	3 TPH	4,5 TPH	6 TPH

✧ 最先進的技術

✧ 氣嘴噴射系統

✧ 高準確率

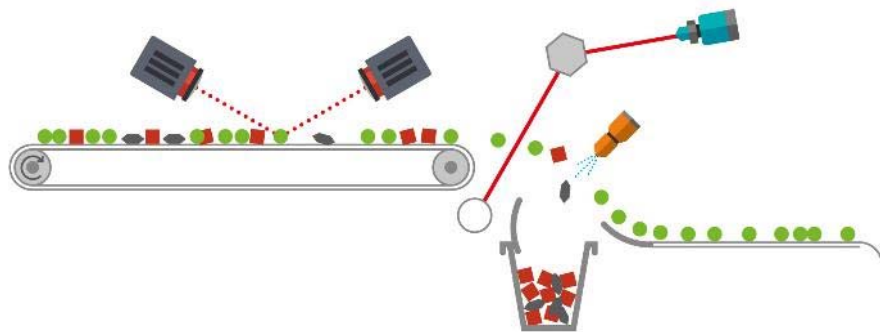
✧ 雷射

✧ 詳細圖片

✧ 無論皮帶上的位置和方向如何

✧ 紅外技術可消除陰影、減少塵垢、定向和豆仁計數

(毛豆)

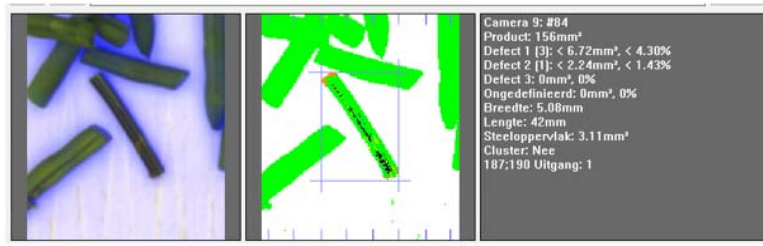


典型缺陷 (四季豆)

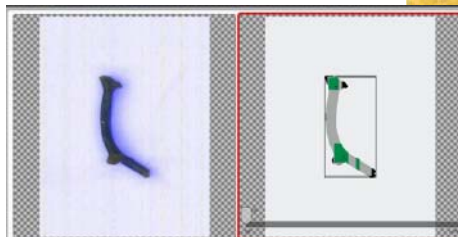
梗



黑點



其他部份(莖、豆粒)



外來物質(如：昆蟲)

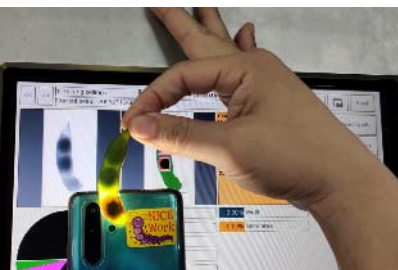
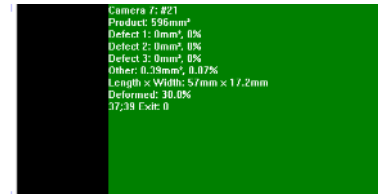
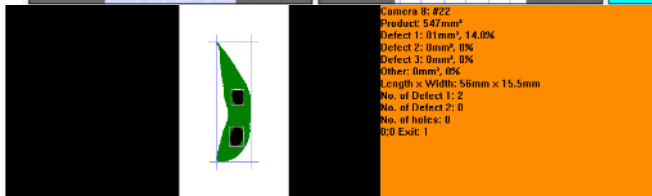
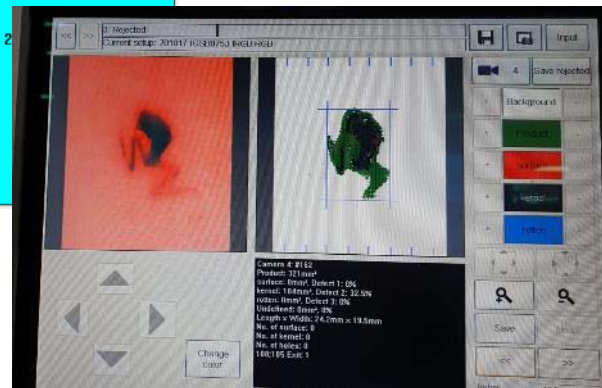
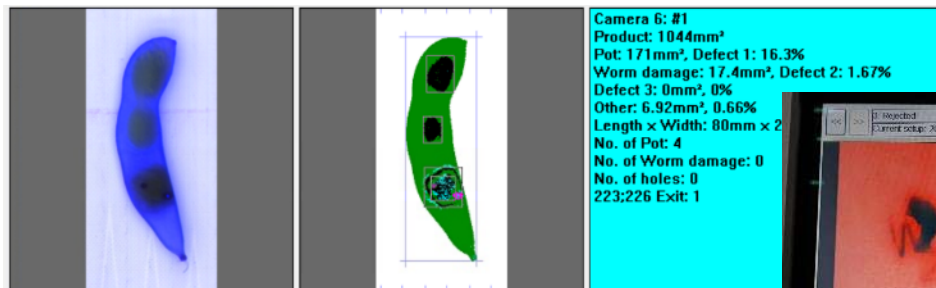


典型缺陷 (毛豆)

- ✧ 梗
- ✧ 黑點
- ✧ 其他部份
- ✧ 外來物質 (如：青蛙)

此外

- ✧ 豆仁計數
- ✧ 內部腐壞



歡迎提問

WAYNE HUANG – PROJECT MANAGER

MOBILE: (+886) 911022010

EMAIL: WAYNE@UNIRISE.TW



THANK YOU



701台南市裕義路598號

TEL: +886 6 276 2818

www.unirise.tw

